

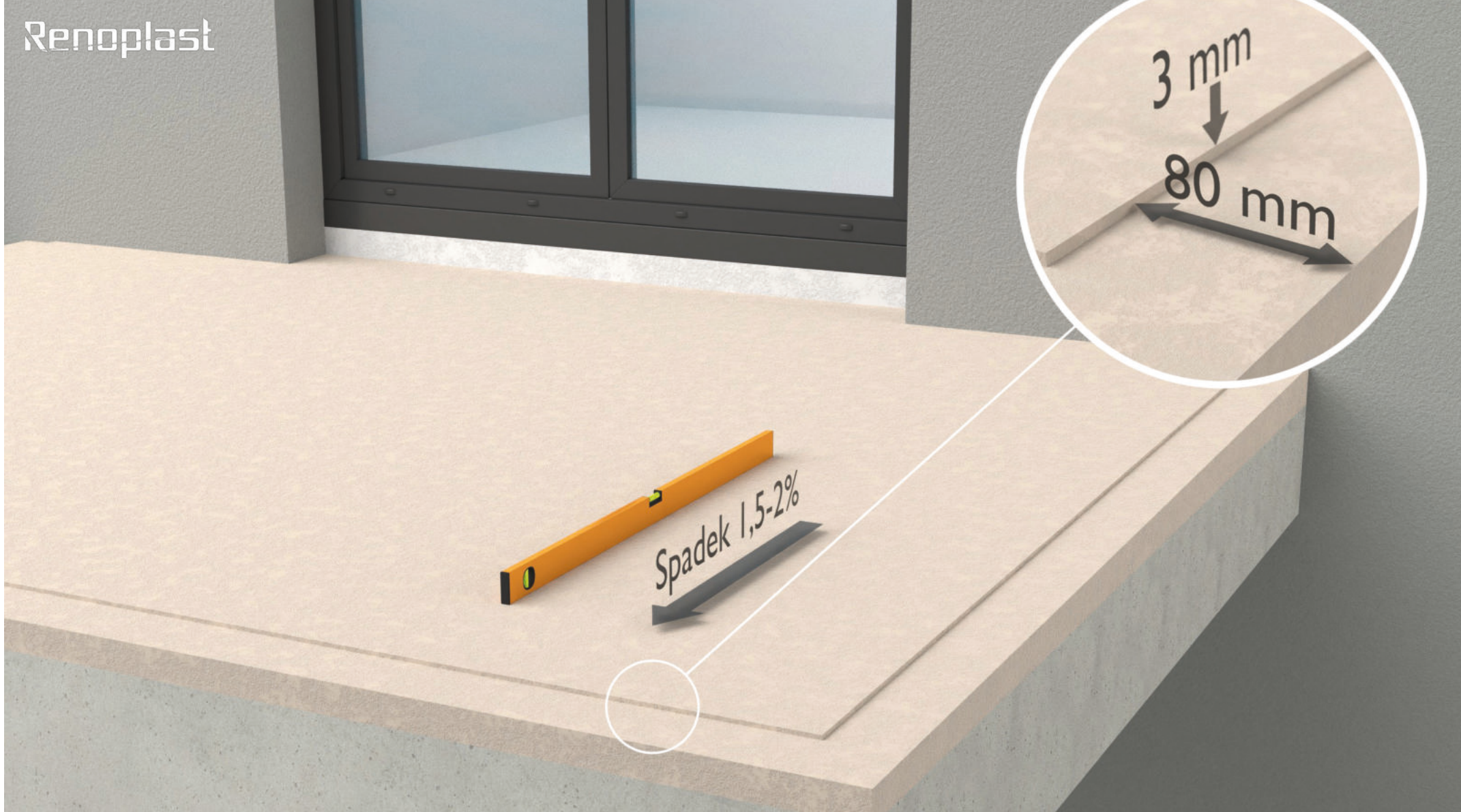
Skrócona instrukcja wykonania balkonu/tarasu w systemie

## **RENOPLAST W20R UNIWERSAL+**

z posadzką z płytek ceramicznych  
na wspornikach RENOPAD

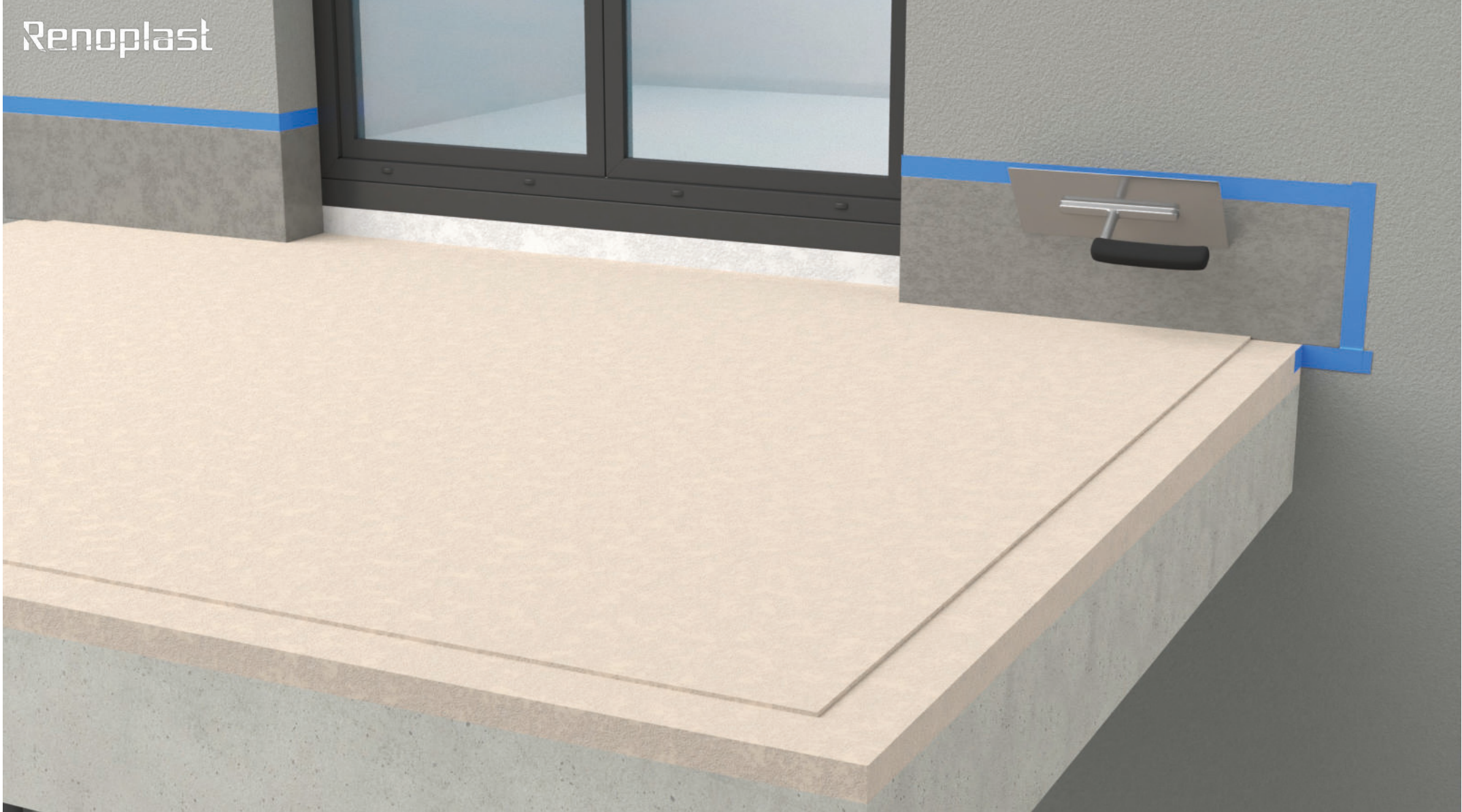






### Podkład warstw posadzkowych balkonu/tarasu

Podkład powinien być równy i nośny ze spadkiem 1,5 – 2 % w kierunku krawędzi czołowej. Zaleca się, aby wzdłuż krawędzi podkładu na szerokości montowanego profilu 80 mm, wykonać obniżenie podkładu na głębokość około 3 mm, tak aby zamontowany profil licował się z płaszczyzną podkładu.



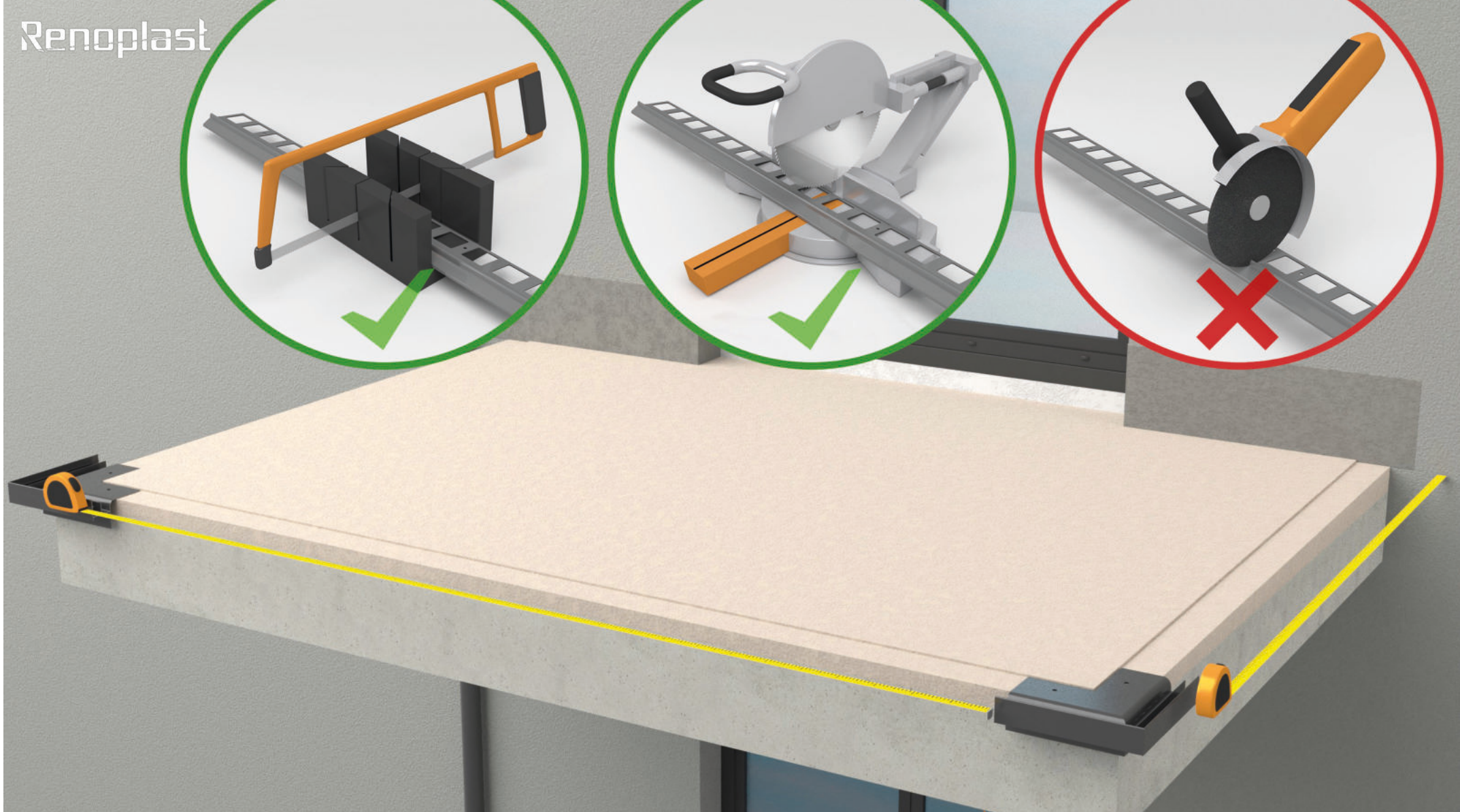
### Podkład pod izolację cokołu

Podkład pod wyprowadzenie izolacji na ścianę powinien być gładki i nośny. Podkład powinien być przygotowany na wysokość 15 cm od poziomu posadzki z płyty.



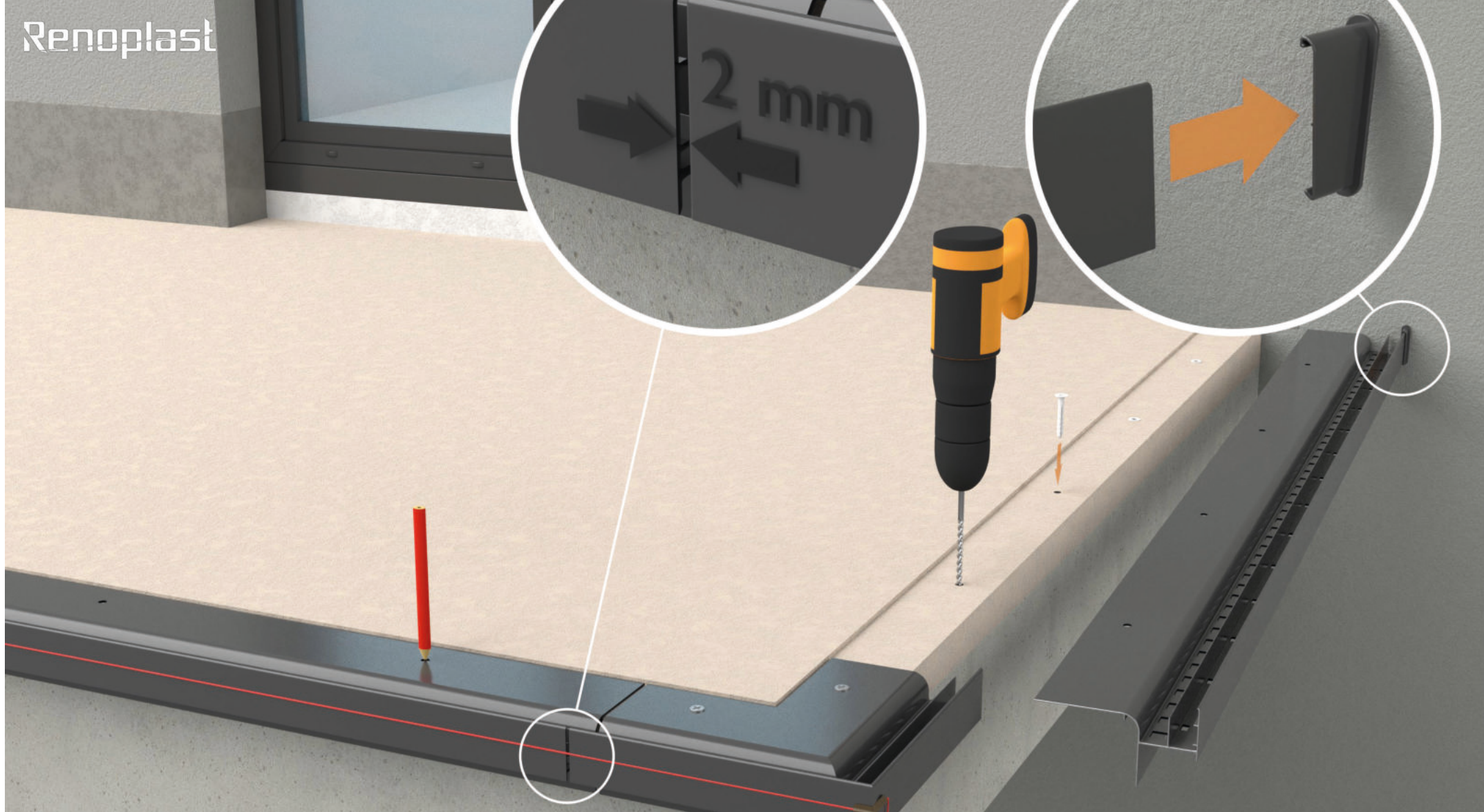
### Wstępny montaż narożników NZ W20R/90

Prace rozpoczynamy od wstępnego mocowania narożników za pośrednictwem kołków rozporowych (kołki rozporowe w zestawie z narożnikiem).



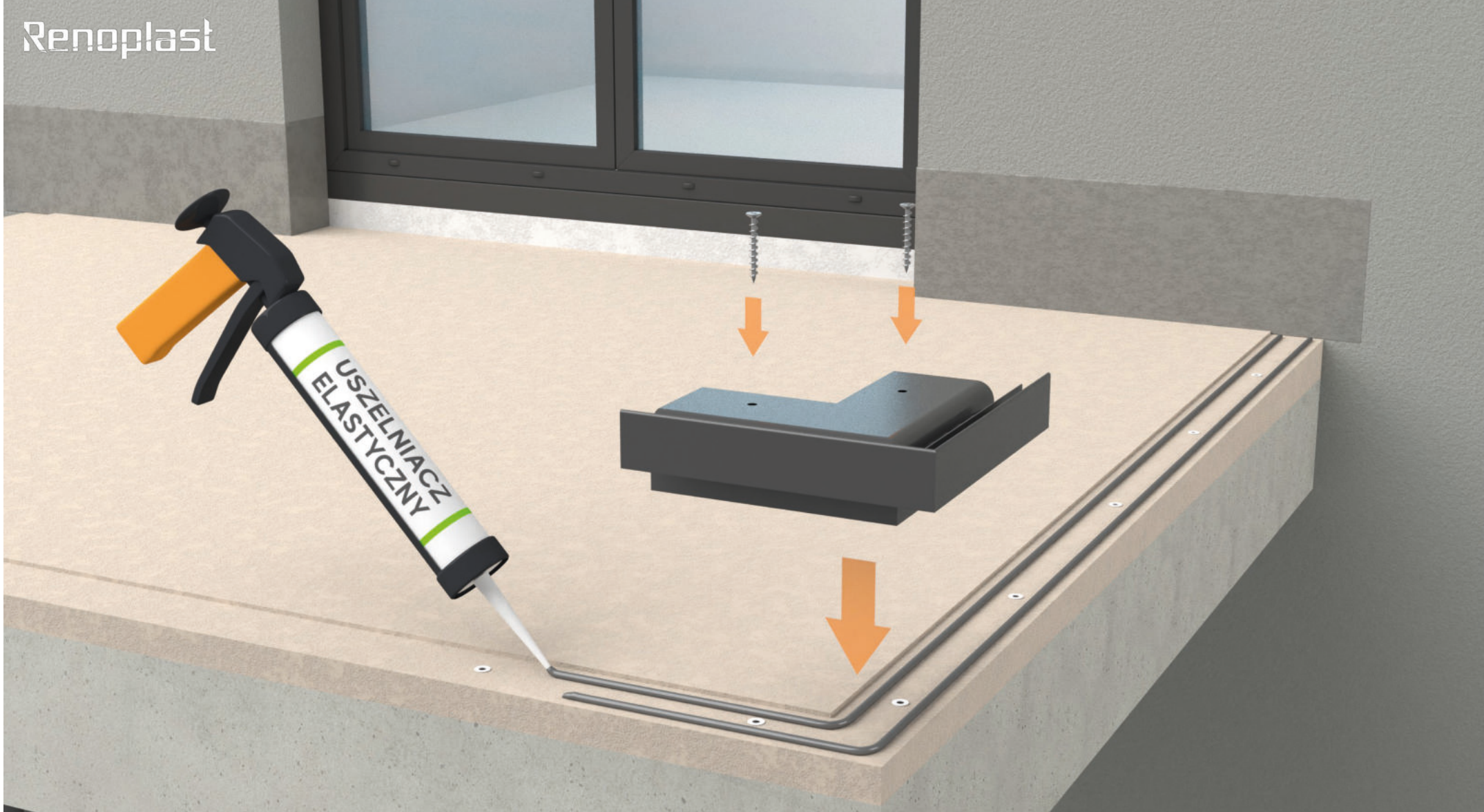
### Przygotowanie profili prostych W20R

Kolejną czynnością są pomiary odcinków prostych, których celem jest przygotowanie (przycięcie) profili prostych. Profile proste powinny być tak przygotowane, aby w miejscach gdzie występują połączenia pozostawić szczeliny dylatacyjne o szerokości około 2 mm, a przy ścianie miejsce na osadzenie odbojnika **OPW20R**. Cięcie profili powinno być wykonywane ręczną piłą do metalu lub mechaniczną z odpowiednią tarczą do cięcia aluminium. Cięcie innymi narzędziami może powodować uszkodzenie powłoki lakierniczej, co jest niedopuszczalne.



### Wykonanie otworów montażowych w podkładzie

Między narożnikami **NZ W20R/90** układamy profile proste **W20R**, oznaczamy na podkładzie miejsca pod otwory montażowe. Usuwamy profile, następnie wiercimy otwory montażowe.



### Montaż narożników NZ W20R/90

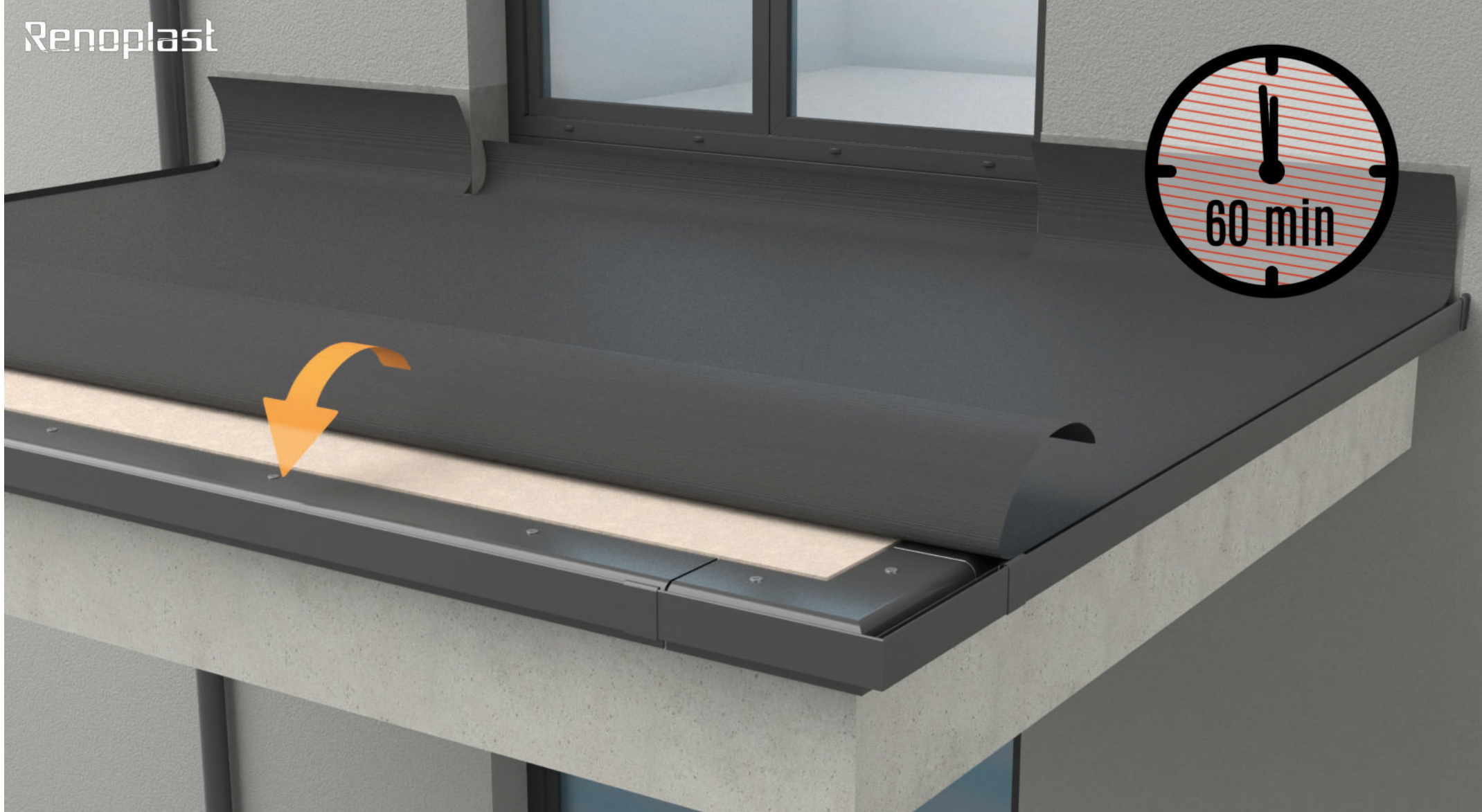
Narożniki osadzamy na zaprawie uszczelniającej, a następnie mocujemy mechanicznie za pomocą wcześniej osadzonych kołków rozporowych. Wkręty dokręcamy po związaniu masy uszczelniającej.





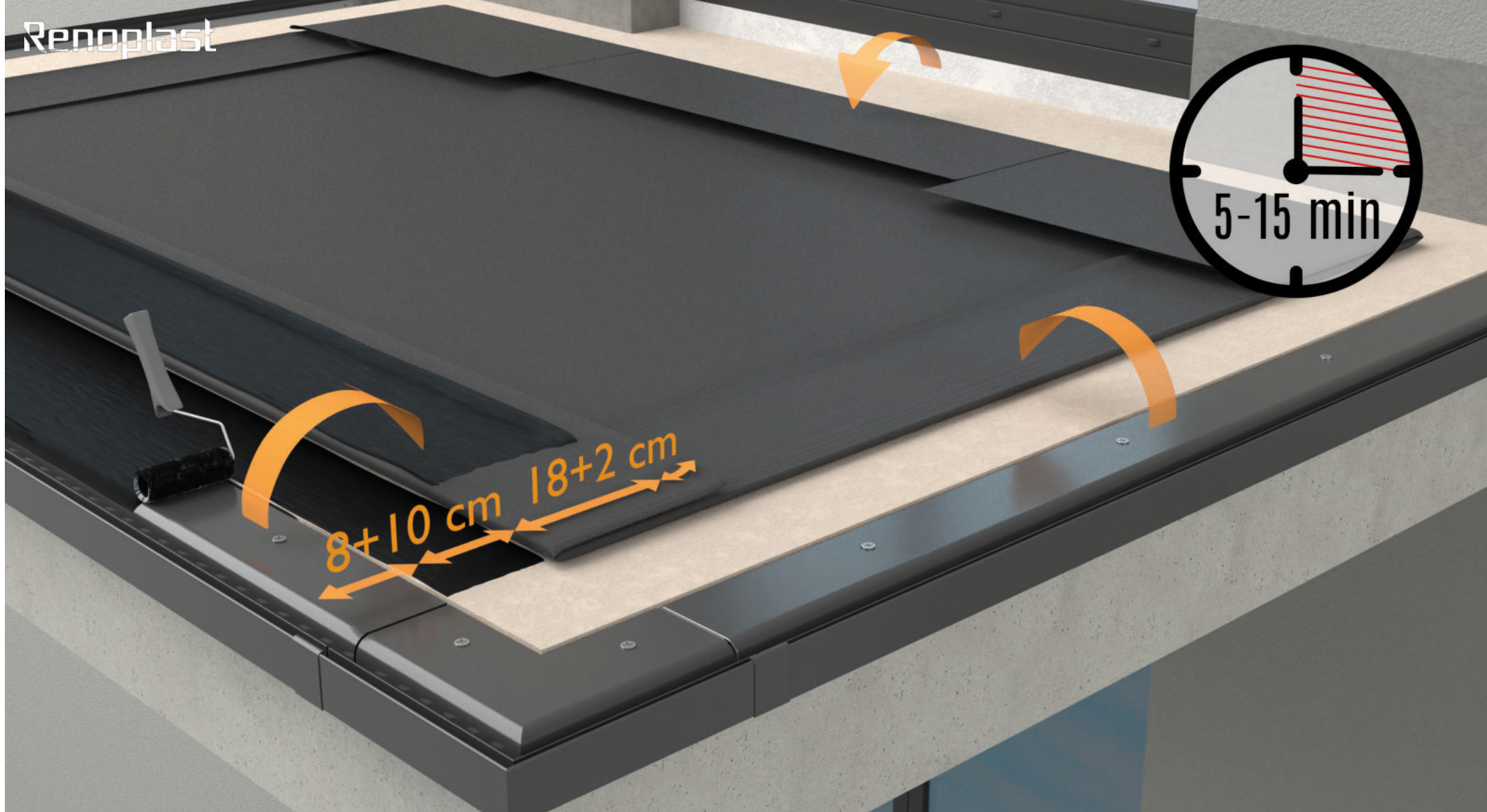
## Montaż profili prostych W20R

Profile proste osadzamy w analogiczny sposób jak narożniki. Korzystając z rozciągniętego pomiędzy narożnikami sznurka i poziomicy, dbamy o ich równy montaż.



### Wykonanie izolacji z membrany EPDM - przygotowanie

**Membranę EPDM** rozkładamy na powierzchni podkładu, pozostawiając ją na około 60 min. celem rozprostowania i usunięcia zagięć powstałych w transporcie. Następnie membranę docinamy, uwzględniając powierzchnię do przyklejenia do profili, wywinięcia na ścianę i zakłady pomiędzy poszczególnymi pasami.



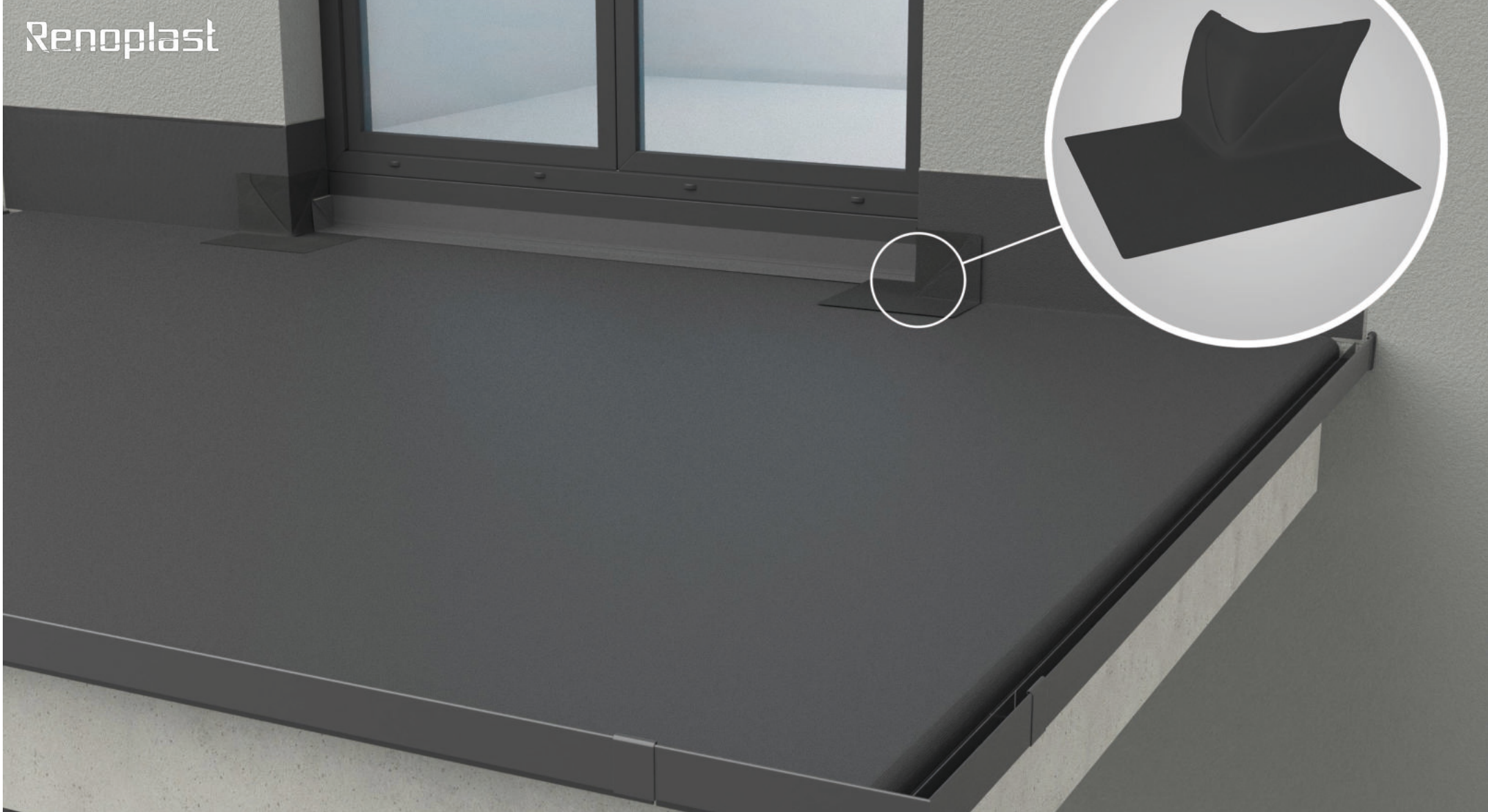
## Klejenie membrany EPDM do podłoża

**Membranę EPDM** kleimy klejem **KS137** do podłoża obwodowo na szerokości 20 cm, na całej szerokości cokołu oraz powierzchni profili **W20R** i narożników **NZ W20R/90**. Klej наносimy zarówno na podłożę jak i na membranę. Łączenie membrany z podłożem wykonujemy po około 5-15 minutach, dociskając membranę rolką na całej powierzchni łączenia.



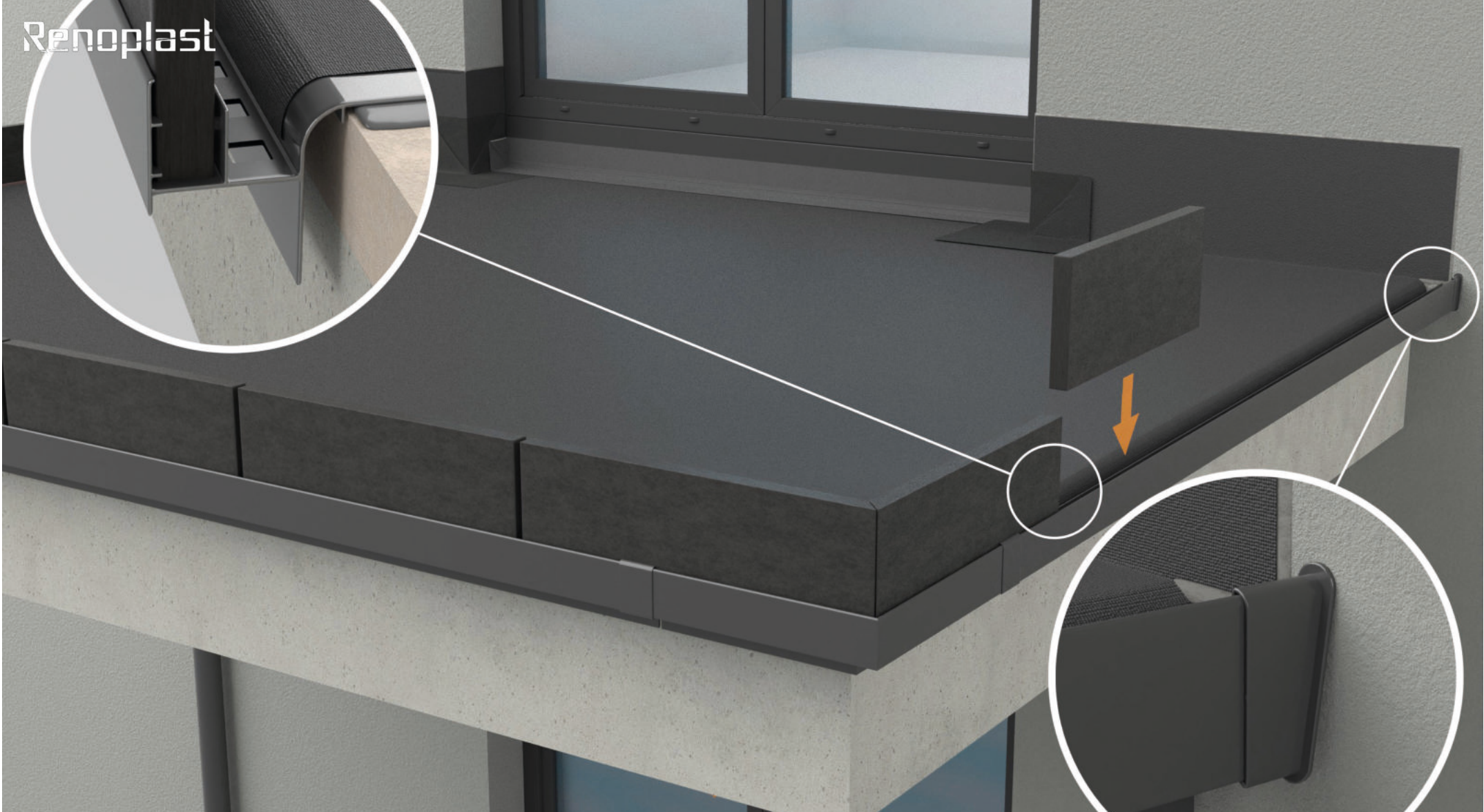
## Uszczelnienie łączy membrany EPDM

Odwijamy krawędź **membrany EPDM** na szerokość 2 cm i наносим uszczelniacz elastyczny **KS96**, dociskamy membranę rolką tak, aby nastąpił wypływ uszczelniacza spod krawędzi membrany. Uszczelnienie wykonujemy zarówno na składaniach membrany, jak i łączeniach z profilem okapowym.



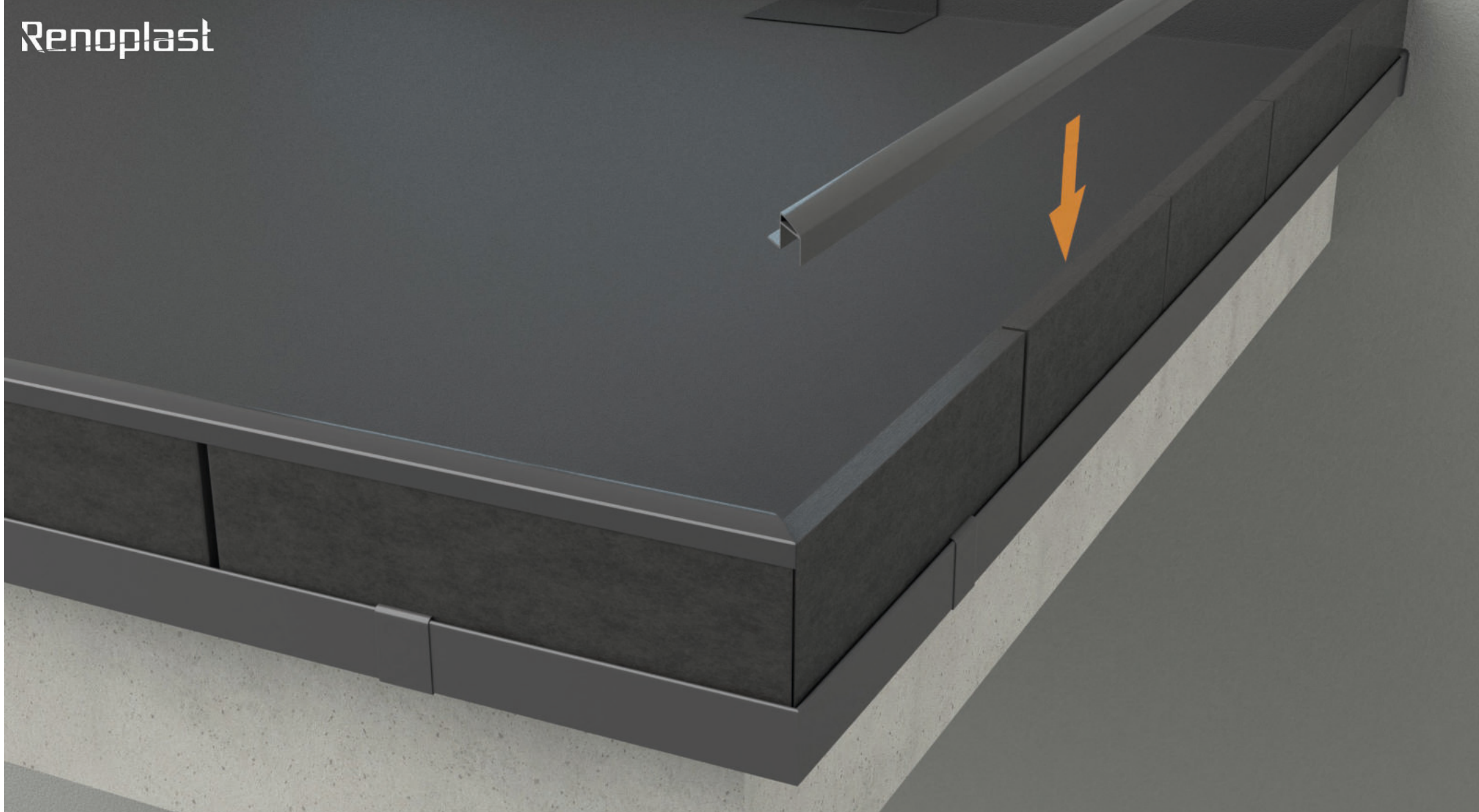
## Uszczelnianie progu drzwi balkonowych

Naroża ościeży drzwi balkonowych uszczelniamy, wklejając prefabrykowane narożniki zewnętrzne **EPDM**. Narożniki wklejamy na kleju **KS137** z uszczelnieniem krawędzi narożnika uszczelniaczem **KS96**. Łączenie **membrany EPDM** z progiem drzwi balkonowych wykonujemy zbrojoną **taśmą samoprzylepną EPDM z warstwą butylu**.



## Układanie płyt ceramicznych w profilu okapowym W20R

Celem wykończenia czoła tarasu/ balkonu tniemy opcjonalnie płytki ceramiczne, płyty włókno cementowe, HPL (gr. 20 mm) na pasy o szerokości, która wynika z wysokości na jakiej będzie montowana posadzka (przykład na szczególe przekroju okapu). Następnie pasy płyt osadzamy w gnieździe profilu **W20R**.



### Montaż profili zamykających W20Z

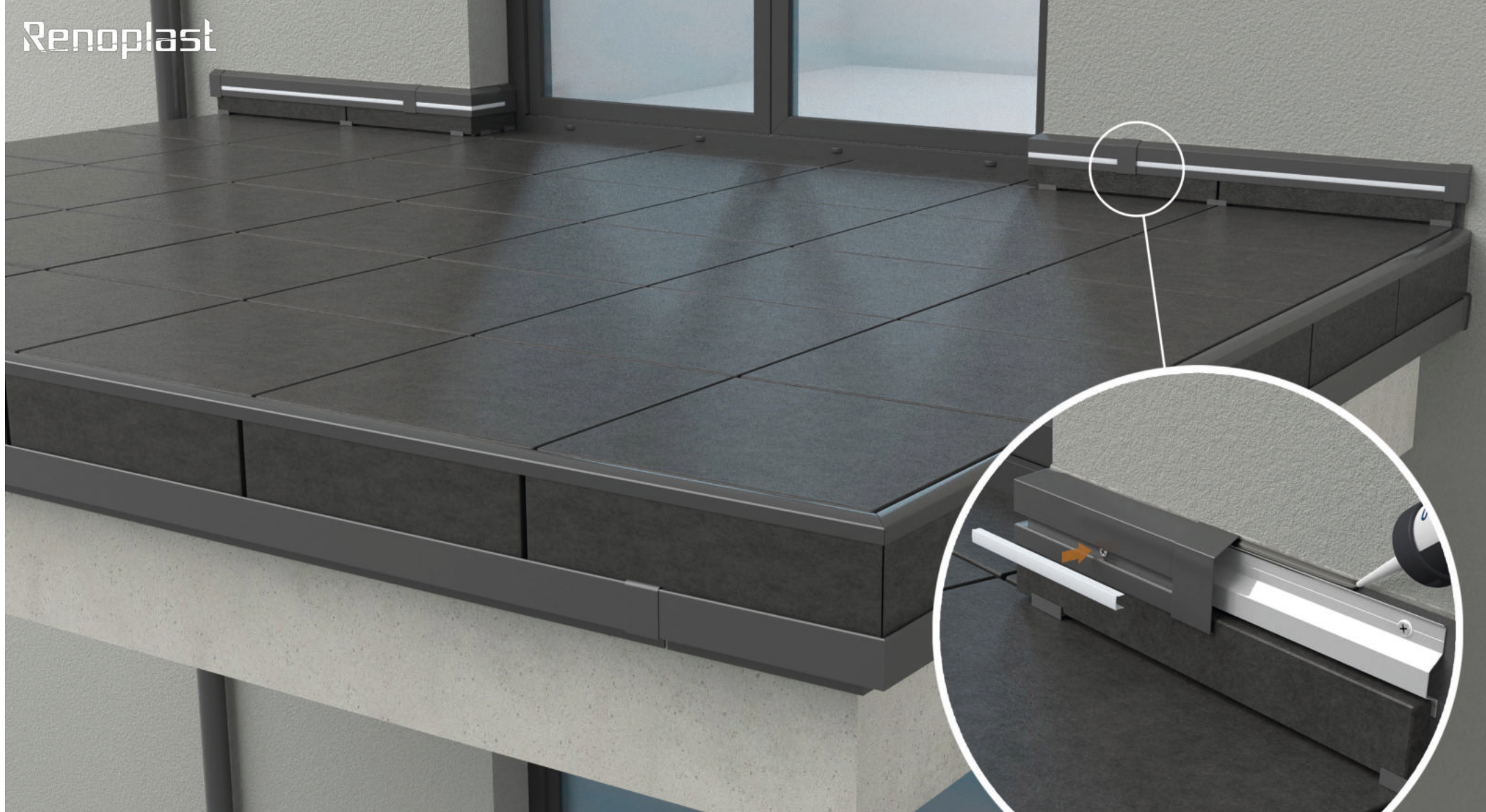
Na osadzonych w profilu **W20R** pasach płyt ceramicznych układamy profil zamykający **W20Z**.



## Układanie płyt posadzkowych na wspornikach RENOPAD

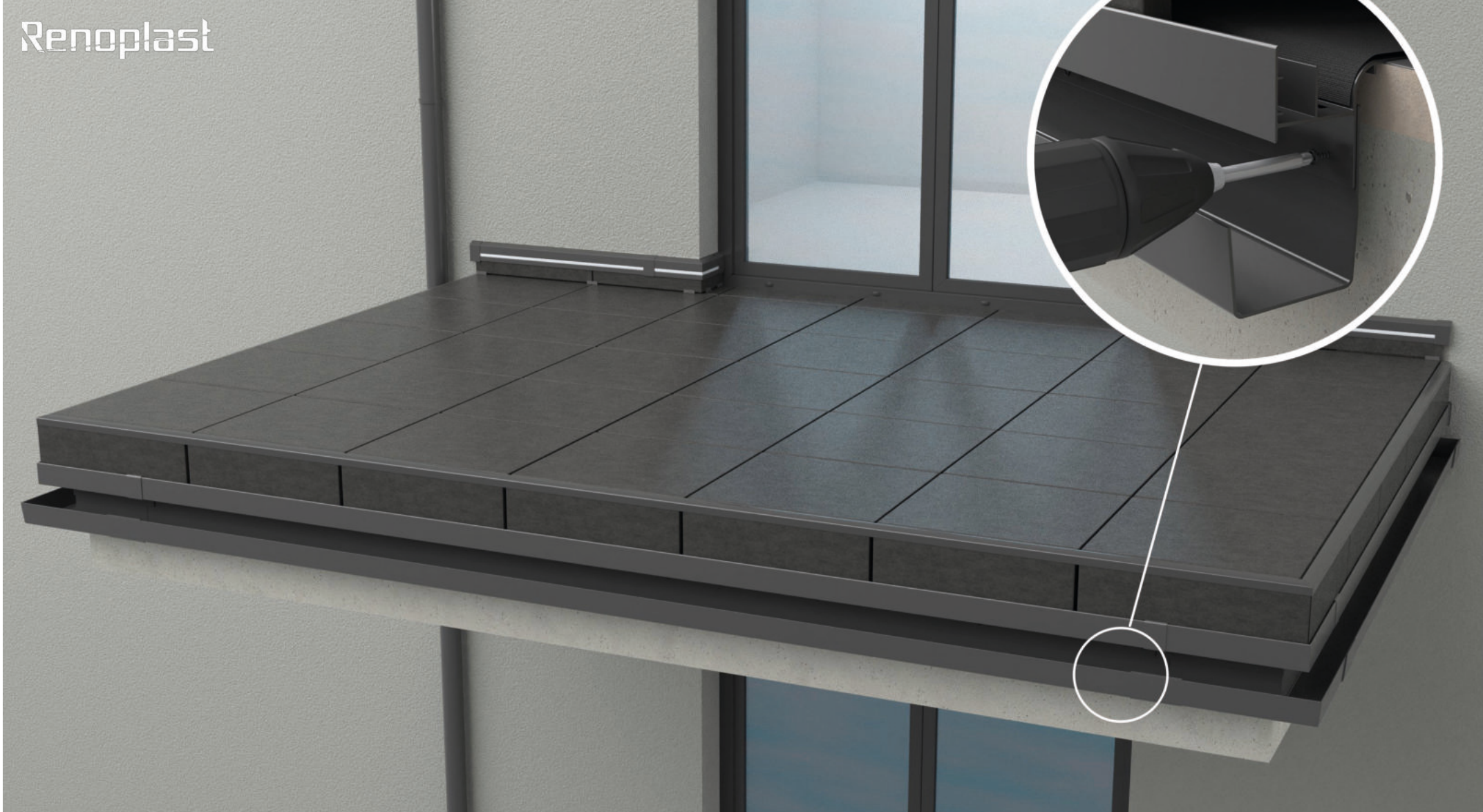
Płyty posadzkowe układamy na wspornikach **RENOPAD**. Zastosowany typ podkładki (wysokość podkładki) zależy od wysokości na jakiej będzie układana posadzka oraz od spadku podłoża. Miejsca podparć płyt ceramicznych jak ich ilość dobieramy w zależności od ich wielkości.





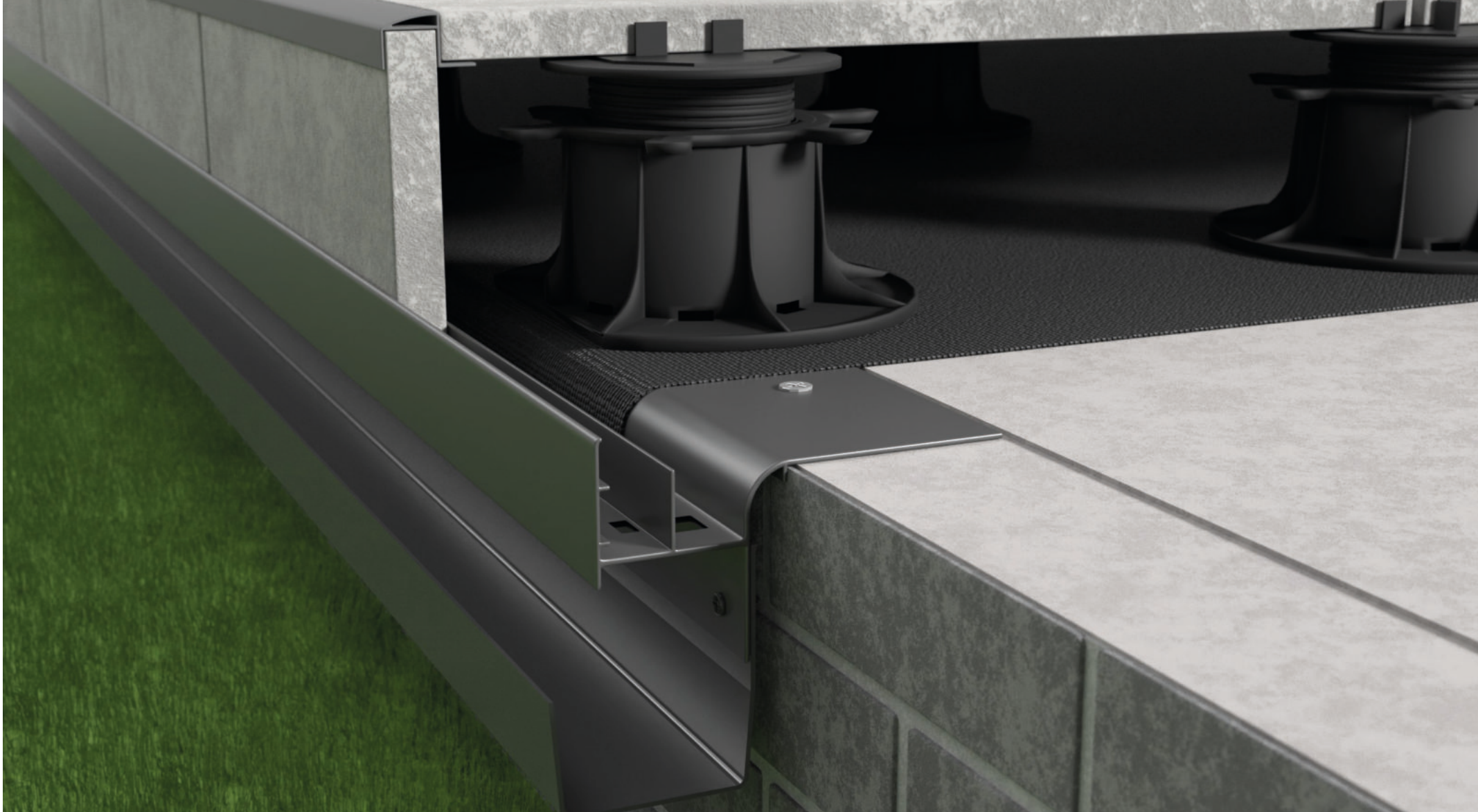
## Montaż profili cokołowych C1 i C2

Na wysokości krawędzi wyprowadzonej na cokół **membrany EPDM** mocujemy mechanicznie do ściany profil dociskowy **C1**. Wzdłuż górnej szczeliny profilu **C1** наносimy elastyczną masę poliuretanową i układamy płytki cokołowe. Następnie montujemy profil zamykający **C2** z narożnikami i łącznikami. Ostatnią czynnością jest montaż listwy z tworzywa sztucznego w szczelinie profilu **C2**. Budowa profilu **C2** umożliwia montaż taśmy LED, celem oświetlenia posadzki.



## Montaż aluminiowej rynny systemowej RK65

Systemową rynnę aluminiową **RK65** mocujemy bezpośrednio do pasa podrynnowego znajdującego się pod profilem **W20R**. Zarówno rynnę jak i narożniki montujemy za pośrednictwem wkrętów samowiercących (w zestawie z rynnami). Na połączeniach montujemy łącznik **LRK65**.



## UWAGI:

Otwory drenażowe na profilu **W20R** znajdują się poniżej poziomu hydroizolacji, dzięki temu skutecznie odprowadzają wodę z powierzchni balkonu/tarasu. Profil **W20R** pozwala na maskowanie czoła tarasu poprzez wykorzystanie płyt posadzkowych o grubości 20 mm.